



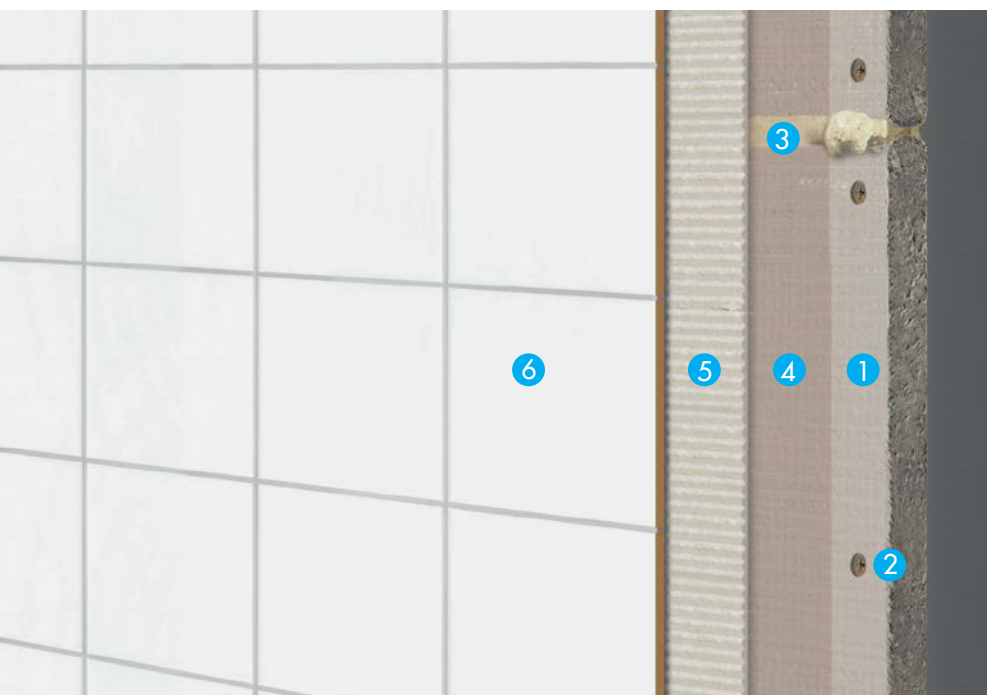
# **AQUAPANEL® Cement Board Indoor** **cementinė plokštė vidaus darbams,** **pritaikyta klijuoti plyteles**

TECHNINĖ BROŠIŪRA

Būk tikras,  
rinkis AQUAPANEL®

**AQUAPANEL®**

# AQUAPANEL® Cement Board Indoor cementinė plokštė vidaus darbams, pritaikyta klijuoti plyteles



1. AQUAPANEL® Cement Board Indoor cementinė plokštė vidaus darbams
2. AQUAPANEL® Maxi saviriegis
3. AQUAPANEL® Fugenkleber (PU) plokščių siūlių klijai
4. AQUAPANEL® Grundierung plokščių gruntas
5. Knauf K4 plytelių klijai
6. Keraminės plytelės

## PLYTELIŲ APDAILA

Paprastai nenaudojant papildomų priemonių viduje galima klijuoti daugiausia iki **50 kg/m<sup>2</sup>** svorio ir iki **600 mm x 600 mm** dydžio plyteles.

Montuodami plokštės horizontaliai ar vertikalčiai, leistinas didžiausias **625 (600) mm** atstumas tarp statramsčių.

Dengdami paviršių keraminėmis plytelėmis (plytelių dydis ≤ 600 mm x 600 mm), plyteles klijuokite naudodami elastinius klijus. Plytelių klijai turi atitikti mažiausiai C2 klasės reikalavimus pagal EN 12004.

AQUAPANEL® Cement Board Indoor cementinės plokštės yra tinkamos plytelių dangai, tačiau jei plytelių dydis didesnis, nei nurodyta, rekomenduojame naudoti papildomą skiriamąją sistemą.

Pvz. skiriamosios hidroizoliacinės dangos Knauf Abdichtungs- & Entkopplungsbahn sistemą (ETA - 13/0587).

**Pastaba:** jei plytelės klijuoti reikia vieno sluoksnio plokščių, tai AQUAPANEL® Cement Board Indoor cementinė plokštė vidaus darbams – geriausias pasirinkimas pagrindui!

## Klijuojant didesnes ir sunkesnes plyteles (iki 120 kg/m<sup>2</sup> svorio), rekomenduojame naudoti toliau nurodytus gaminius.

- Naudokite metalinius CW 75 / 50 / 0,6 statramsčius, išlaikančius papildomą apkrovą. Medinio karkaso pertvaroms naudokite ne mažesnius kaip 72 mm x 48 mm skerspjūvio statramsčius. Atstumą tarp statramsčių reikia mažinti iki maks. 400 mm. Sienos aukštis turi neviršyti 3,00 m. Be to, plytelės turi būti ne tik priklijuotos prie plokštės, bet ir stovėti tiesiai ant grindų arba kitos, apkrovas laikančios atramos.
- Jei klijuojate didesnes plyteles, naudokite tinkamas skiriamąsias sistemas, kad atskirtumėte plytelę nuo pagrindo.
- Pasirinkite tinkamus klijus cementiniam pagrindui, laikydamiesi gamintojo rekomendacijų (turi atitikti ne žemesnės kaip C2 klasės reikalavimus pagal EN 12004).
- Atsižvelgiant į sienos aukštį, ugniaatsparumo, garso izoliavimo ir šiluminio efektyvumo charakteristikas, gali būti naudinga dirbti su dviejų sluoksnių AQUAPANEL® cementine plokšte.

AQUAPANEL® Cement Board Indoor cementinė plokštė vidaus darbams (pagal DIN EN-12467)				
Maks. svoris, kg/m <sup>2</sup>	Maks. atstumas tarp statramsčių, mm	Maks. plytelių dydis, mm	Sienos aukštis, m	Dengimas
50	600/625	≤ 600 x 600 <sup>1)</sup>	Pagal standartines rekomendacijas	Tiesiai ant sienos be apkrovos laikančios atramos
120	400	≤ 600 x 600	3	Tiesiai ant grindų arba ant apkrovos laikančios atramos

<sup>1)</sup> Jei klijuojate didesnes plyteles, naudokite skiriamąją sistemą