

Knauf Cleaneo® Caps

Tvirtinimo elementai plokštėms *Knauf Cleaneo® Akustik linear*

Produktas

Knauf Cleaneo® Caps yra tvirtinimo kaušeliai, gaminami iš antikorozine danga padengto metalo. Komplekte tiekiami skardvaržčiai.

Tiekimo forma

Pakuotė: 500 vnt.

- *Knauf Cleaneo® Caps* 8R
prod. Nr. 00248099
- *Knauf Cleaneo® Caps* 10R
prod. Nr. 00248102
- *Knauf Cleaneo® Caps* 12R
prod. Nr. 00248103

Sandėliavimas

Sausoje patalpoje.

Kokybės kontrolė

Produkto pirminė patikra pagal normą EN 13964. Atliekama reguliari gamyklos produkcijos kontrolė.

Produktas žymimas CE ženklu.

Naudojimas

Knauf Cleaneo® Caps tvirtinimo kaušeliai suteikia galimybę greitai ir paprastai prie karkaso pritvirtinti perforuotas gipskartonio plokštes *Knauf Cleaneo® Akustik linear*.

Kaušeliai optimaliai tinka *Knauf Cleaneo® Akustik linear* plokščių perforacijai ir yra pritaikyti 12,5 mm storio plokštėms. Rekomenduojama pasirinkti plokštes su juodos spalvos plaušinio danga, tada vizualiai neišsiskiria juodų skardvaržčių galvutės. Tinkamos plokščių perforacijos: linijinė apskritimų perforacija: 8/18R, 10/23R, 10/25R. Taip tvirtinant plokštes, nereikia glaistyti savisriegių sraigčių galvučių.

Sistema

- *Knauf Cleaneo® Akustik* lubos D127.lt.

Plokštes sumontuoti naudojant *Knauf Cleaneo® Caps* tvirtinimo kaušelius galima žymiai greičiau ir absoliučiai saugiai. Tvirtinimo taškų skaičius – toks pat, kaip ir tvirtinant standartiniu būdu, t. y. min. 23 vnt./m².

Pastaba

Knauf Cleaneo® Akustik linear (perforacija 8/18R) plokščių skersinėms siūlėms tvirtinti naudojami kaušeliai *Knauf Cleaneo® Caps* 8R turi būti tvirtinami prie specialaus montavimo profilio *Knauf CD 70/27* (prod. Nr. 00448397).

Savybės ir pridėtinės vertės

- Kaušeliai optiškai atitinka plokščių perforaciją.
- Paslėptas montavimas.
- Nereikia glaistyti savisriegių sraigčių galvučių.

K533.lt Knauf Cleaneo® Caps

Tvirtinimo elementai plokštėms Knauf Cleaneo® Akustik linear



Montavimas

Tvirtinimo kaušelių tipas parenkamas pagal plokštės perforaciją.

Knauf Cleaneo® Caps tvirtinimo kaušeliai įsraudžiami į plokštės kiaurymę. Tvirtinant išilginiose plokštės kraštuose, jei yra galimybė, reikėtų rinktis antrą perforacijos kiaurymių eilę. Kaušeliai Knauf Cleaneo® Caps 8R visada ir visose plokščių siūlėse tvirtinami tik antroje perforacijos eilėje, todėl reikia naudoti platesnius montavimo profilius Knauf CD 70/27.

Plokštės, tvirtinamos prie montavimo profilių, atstumas tarp tvirtinimo taškų ≤ 170 mm. Kaušeliai Knauf Cleaneo® Caps tvirtinami naudojant komplekte esančius skardvaržčius ir antgalius. Sukant skardvaržčius, žiūrėti, kad

jie nepersikutų (tai sumažina skardvaržčio ištraukimo stiprį). Montuojant plokštes, jas reikia standžiai prispausti prie karkaso. Plokštę tvirtinti būtina pradėti nuo kampo – nuo ten, kur plokštė ribojasi su jau pritvirtintomis plokštėmis. Iš pradžių tvirtinamas išilginis plokštės kraštas, po to – skersinis.

Patarimai

- Naudoti tokius akumuliatorinius suktukus, kurių sukimo momentą galima reguliuoti (dėl per didelio sukimo momento gali būti persuktas skardvaržtis arba nulūžti plokštės kraštas).
- Reikiamas sukimo momentas nustatomas darbo vietoje, atsižvelgiant į įrankio tipą.

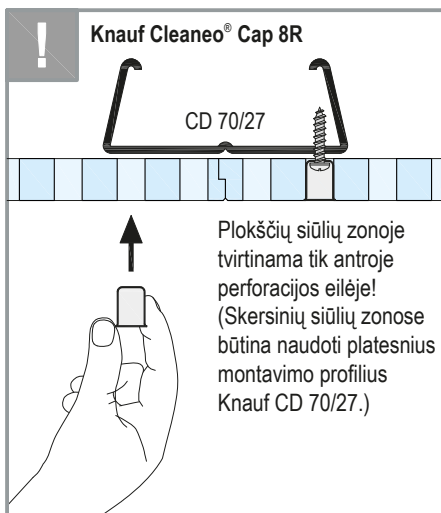
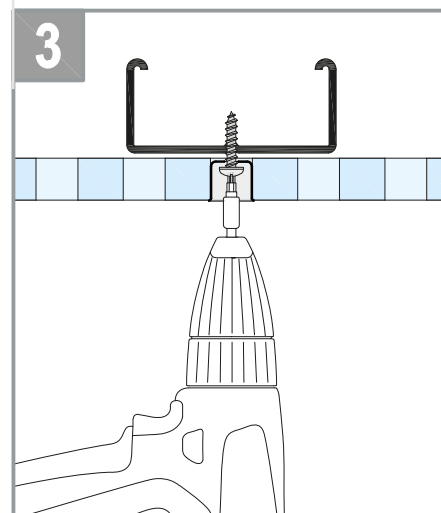
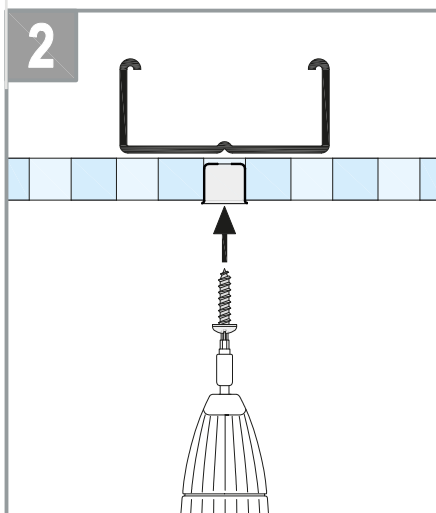
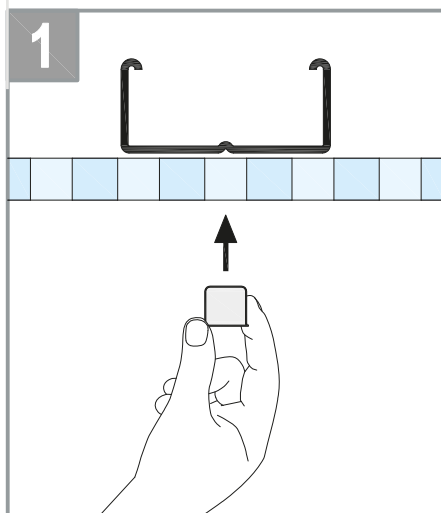
Pastabos

Šią tvirtinimo sistemą naudoti galima tik įprastų sąlygų patalpose.

Santykinės drėgmės 65 % ribą leidžiama viršyti tik trumpą laiką.

Knauf Cleaneo® Caps tvirtinimo kaušeliai negali būti naudojami patalpose, kurios gali patirti dinamines apkrovas (pvz., kamuolių smūgiai, skersvėjo apkrovos).

Daugiau informacijos žr. plokščių Knauf Cleaneo® Akustik linear montavimo instrukcijoje TRO14L.lt.



+370 5 213 2222

info@knauf.lt

www.knauf.lt

Knauf sistemos statybos fizikinės, statinės ir techninės savybės užtikrinamos tik tada, kai naudojamos tik Knauf sistemos sudamosios dalys ar kiti Knauf siūlomi produktai.

UAB „Knauf“, Švitrigailos g. 11B, LT-03228 Vilnius, tel. +370 5 213 2222

Galimi techniniai medžiagų pokyčiai. Garantija suteikiama tik nekintančioms medžiagos savybėms. Medžiagos išeigos, kiekio ir apdorojimo rodikliai – praktiškai išbandžius gauti dydžiai. Jie negali būti taikomi kiekvienam konkrečiam atvejui. Nurodytos reikšmės neatleidžia pardavėjo nuo produkto tinkamumo patikrinimo. Leidinys saugomas autoriaus teisių. Pakeitimai, perleidimai ir kopijos, taip pat fragmentai galimi tik su UAB „Knauf“ sutikimu.